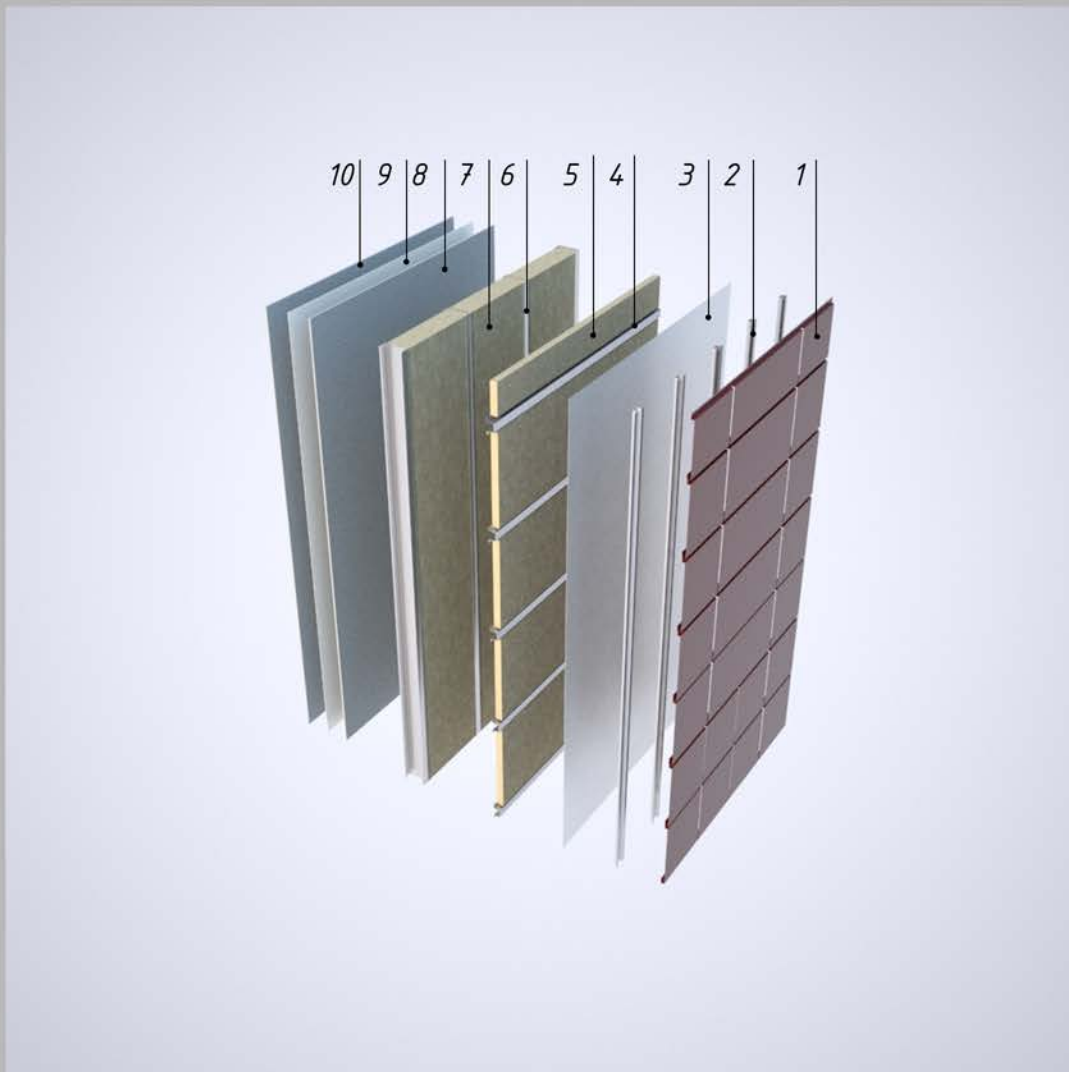




**КОНСТРУКТИВНЫЕ РЕШЕНИЯ  
СОСТАВА СТЕНЫ, КРОВЛИ,  
ПЕРЕКРЫТИЯ**



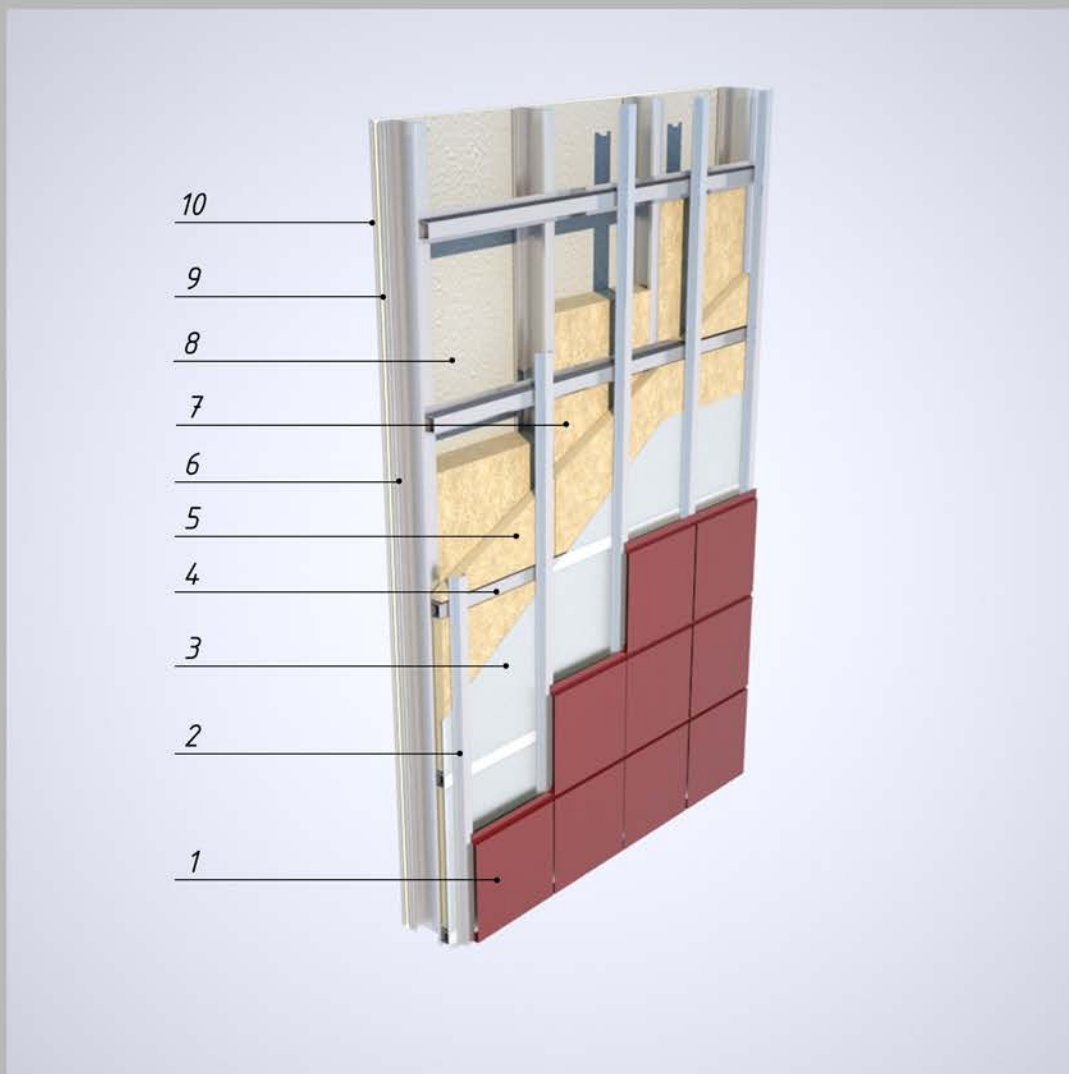
## КОНСТРУКТИВНЫЕ РЕШЕНИЯ СОСТАВА СТЕНЫ



1. Панели вентилируемого фасада
2. Контробрешетка фасадной системы: шляпный профиль 25х0,8мм.
3. Ветро-гидроизоляционная пленка
4. Обрешетка: шляпный профиль 45х1мм.
5. Утеплитель минераловатный 50мм D=35кг/м3
6. Профиль стеновой
7. Утеплитель минераловатный D=35кг/м3
8. ГКЛ
9. Пароизоляционная пленка
10. ГКЛ

# КОНСТРУКТИВНЫЕ РЕШЕНИЯ СОСТАВА СТЕНЫ

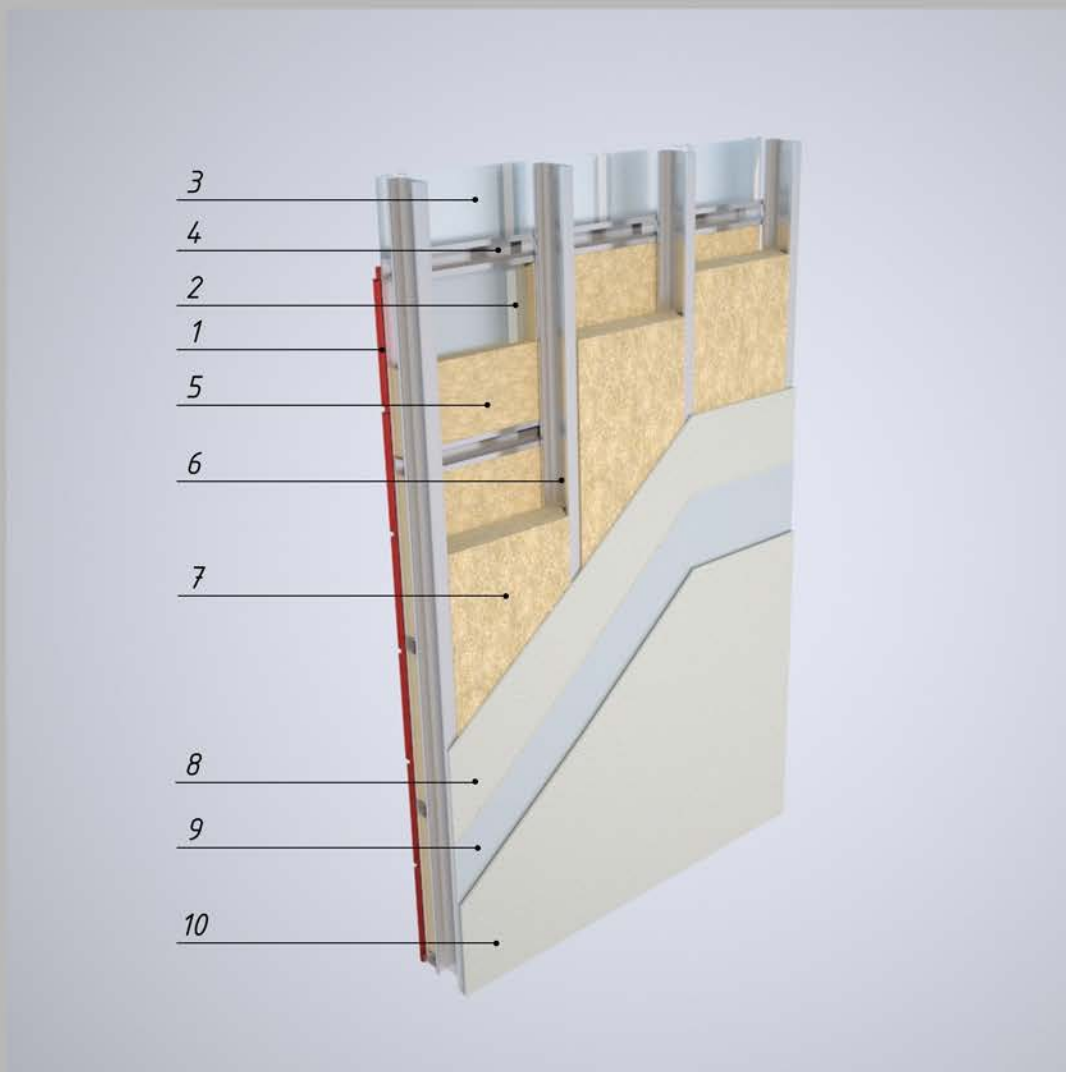
ВИД С УЛИЦЫ



1. Панели вентилируемого фасада
2. Контробрешетка фасадной системы: шляпный профиль 25x0,8
3. Ветро-гидроизоляционная пленка
4. Обрешетка: шляпный профиль 45x1
5. Утеплитель минераловатный 50мм D=35кг/м3
6. Профиль стеновой
7. Утеплитель минераловатный D=35кг/м3
8. ГКЛ
9. Пароизоляционная пленка
10. ГКЛ

# КОНСТРУКТИВНЫЕ РЕШЕНИЯ СОСТАВА СТЕНЫ

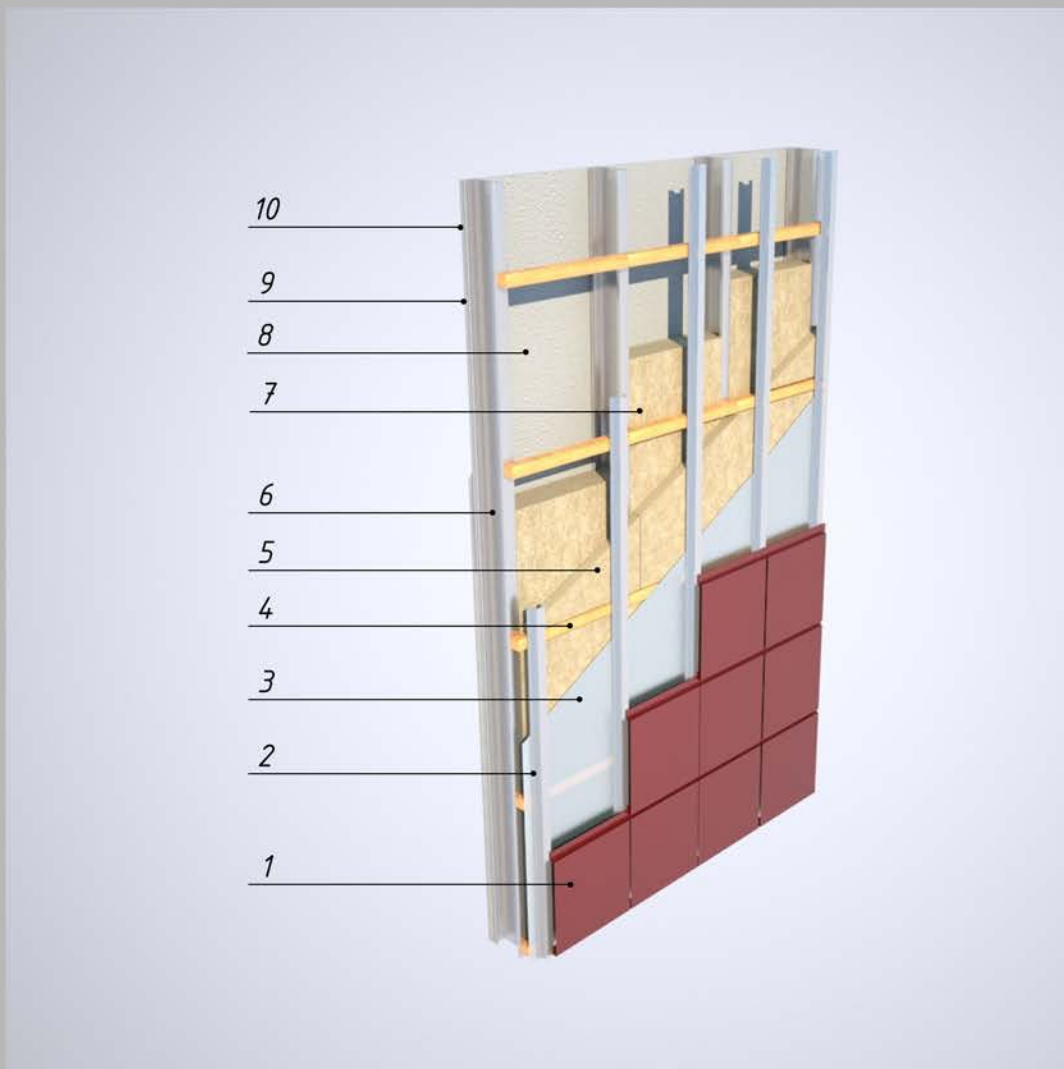
ВИД ИЗ ПОМЕЩЕНИЯ



1. Панели вентилируемого фасада
2. Контробрешетка фасадной системы: шляпный профиль 25x0,8
3. Ветро-гидроизоляционная пленка
4. Обрешетка: шляпный профиль 45x1
5. Утеплитель минераловатный 50мм D=35кг/м3
6. Профиль стеновой
7. Утеплитель минераловатный D=35кг/м3
8. ГКЛ
9. Пароизоляционная пленка
10. ГКЛ

# КОНСТРУКТИВНЫЕ РЕШЕНИЯ СОСТАВА СТЕНЫ

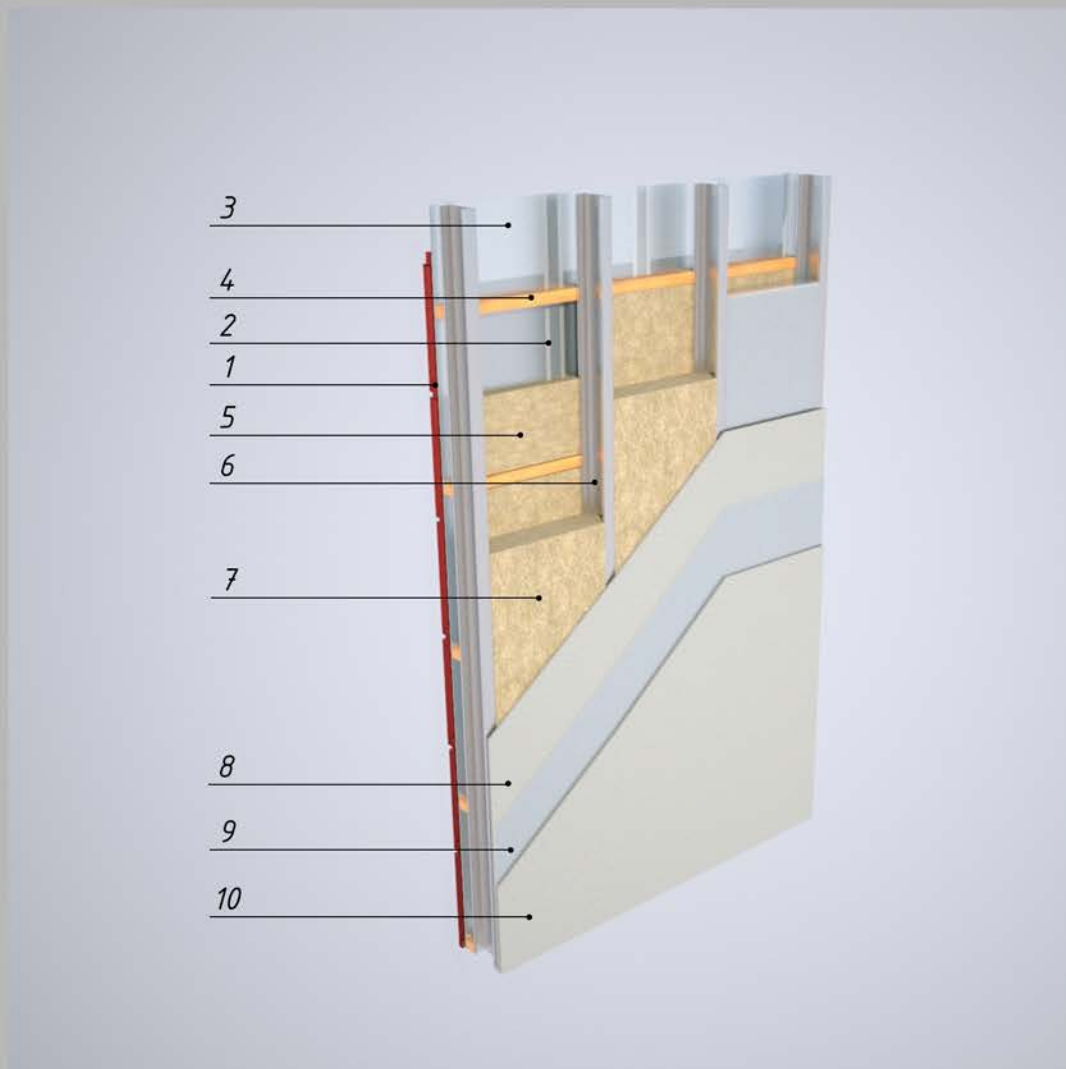
ВИД С УЛИЦЫ



1. Панели вентилируемого фасада
2. Контробрешетка фасадной системы: шляпный профиль 25x0,8
3. Ветро-гидроизоляционная пленка
4. Обрешетка: брус 50x50мм.
5. Утеплитель минераловатный 50мм D=35кг/м3
6. Профиль стеновой
7. Утеплитель минераловатный D=35кг/м3
8. ГКЛ
9. Пароизоляционная пленка
10. ГКЛ

# КОНСТРУКТИВНЫЕ РЕШЕНИЯ СОСТАВА СТЕНЫ

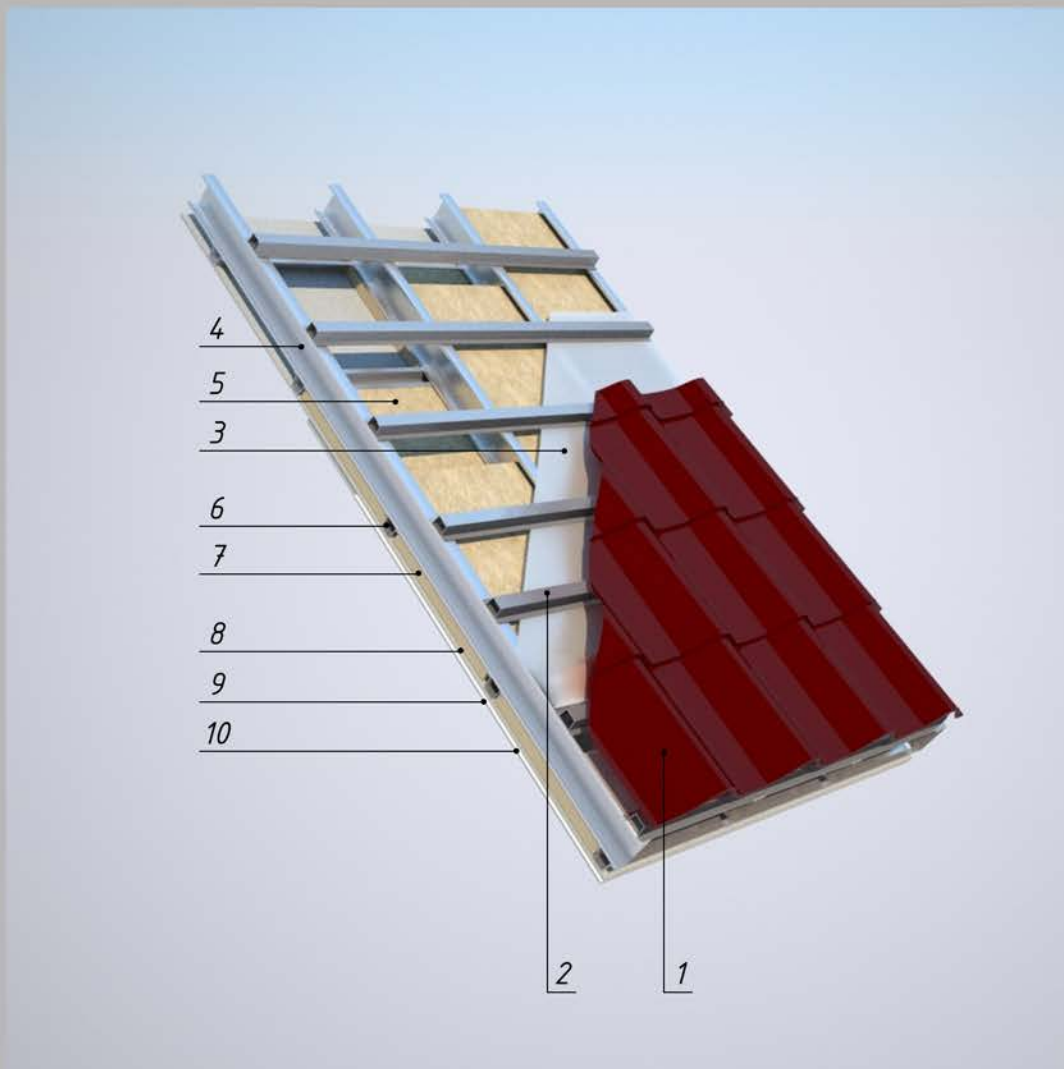
ВИД ИЗ ПОМЕЩЕНИЯ



1. Панели вентилируемого фасада
2. Контробрешетка фасадной системы: шляпный профиль 25x0,8
3. Ветро-гидроизоляционная пленка
4. Обрешетка: брус 50x50мм.
5. Утеплитель минераловатный 50мм D=35кг/м3
6. Профиль стеновой
7. Утеплитель минераловатный D=35кг/м3
8. ГКЛ
9. Пароизоляционная пленка
10. ГКЛ

# КОНСТРУКТИВНЫЕ РЕШЕНИЯ СОСТАВА КРОВЛИ

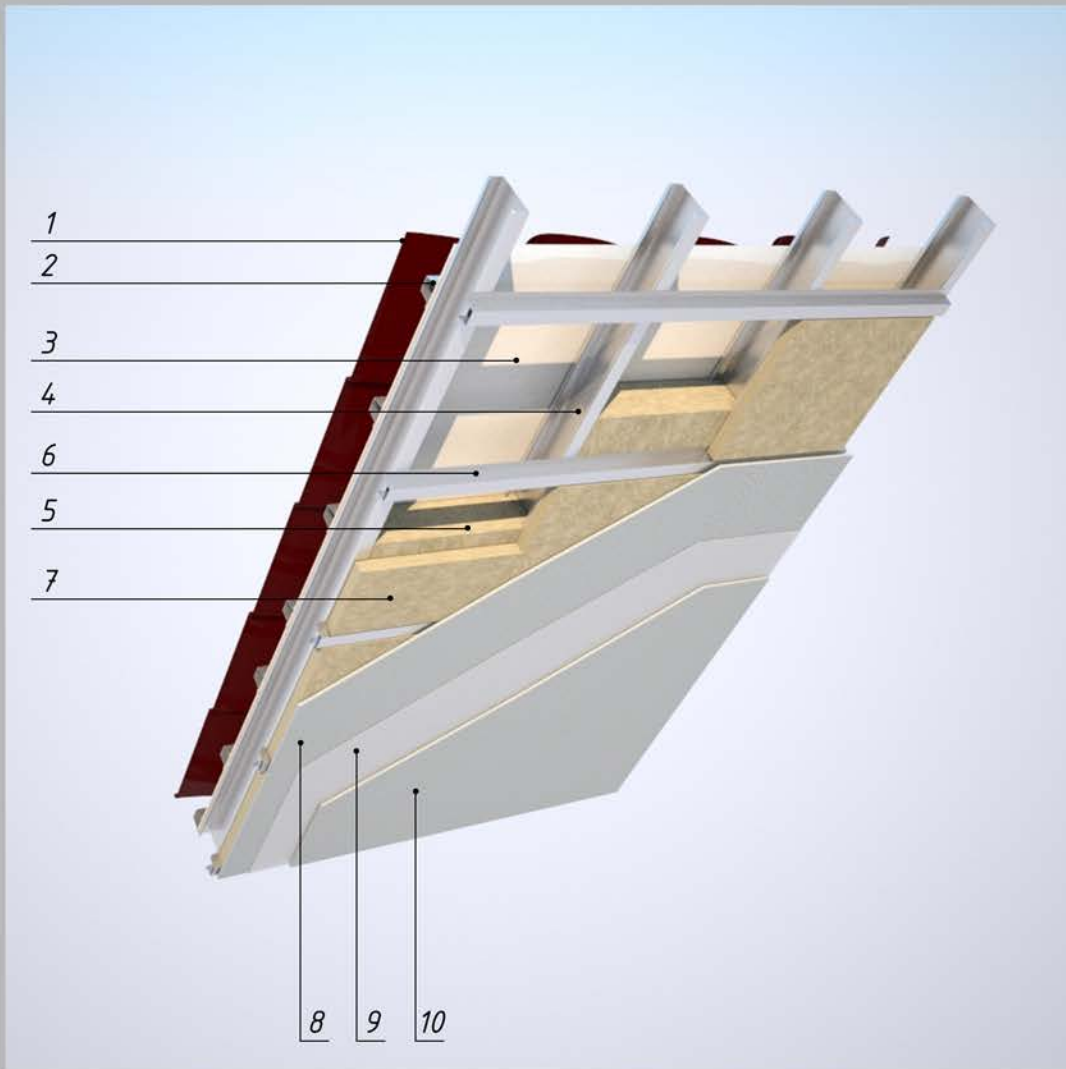
ВИД С УЛИЦЫ



1. Кровельный материал
2. Обрешетка: шляпный профиль 45x1,5(2)мм.
3. Ветро-гидроизоляционная пленка
4. Профиль стропильный
5. Утеплитель минераловатный D=35кг/м<sup>3</sup>
6. Внутренняя обрешетка: шляпный профиль 45x1мм.
7. Утеплитель минераловатный 50мм
8. ГКЛ
9. Пароизоляционная пленка
10. ГКЛ

# КОНСТРУКТИВНЫЕ РЕШЕНИЯ СОСТАВА КРОВЛИ

ВИД ИЗ ПОМЕЩЕНИЯ

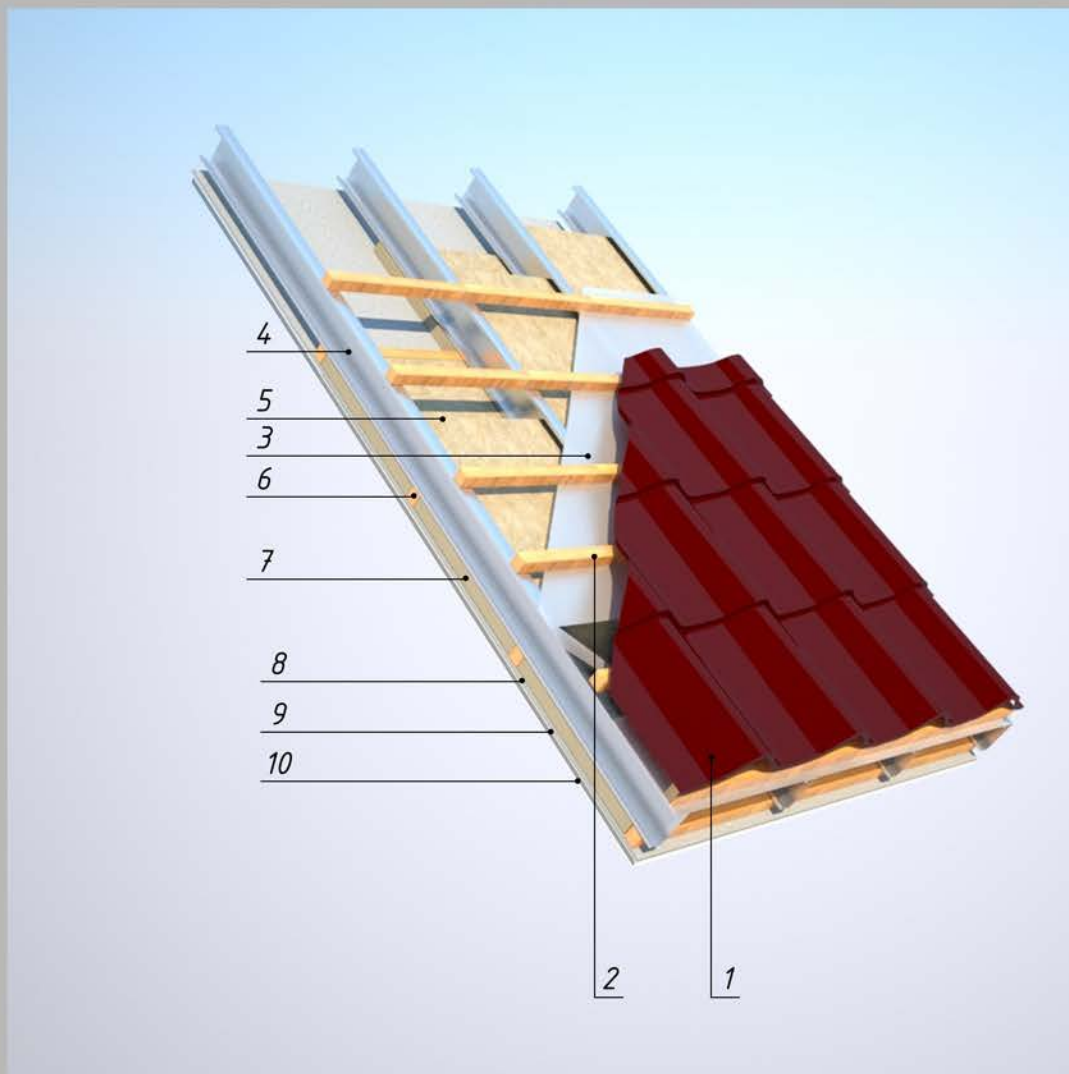


1. Кровельный материал
2. Обрешетка: шляпный профиль 45x1,5(2)мм.
3. Ветро-гидроизоляционная пленка
4. Профиль стропильный
5. Утеплитель минераловатный D=35кг/м<sup>3</sup>
6. Внутренняя обрешетка: шляпный профиль 45x1мм.
7. Утеплитель минераловатный 50мм
8. ГКЛ
9. Пароизоляционная пленка
10. ГКЛ



# КОНСТРУКТИВНЫЕ РЕШЕНИЯ СОСТАВА КРОВЛИ

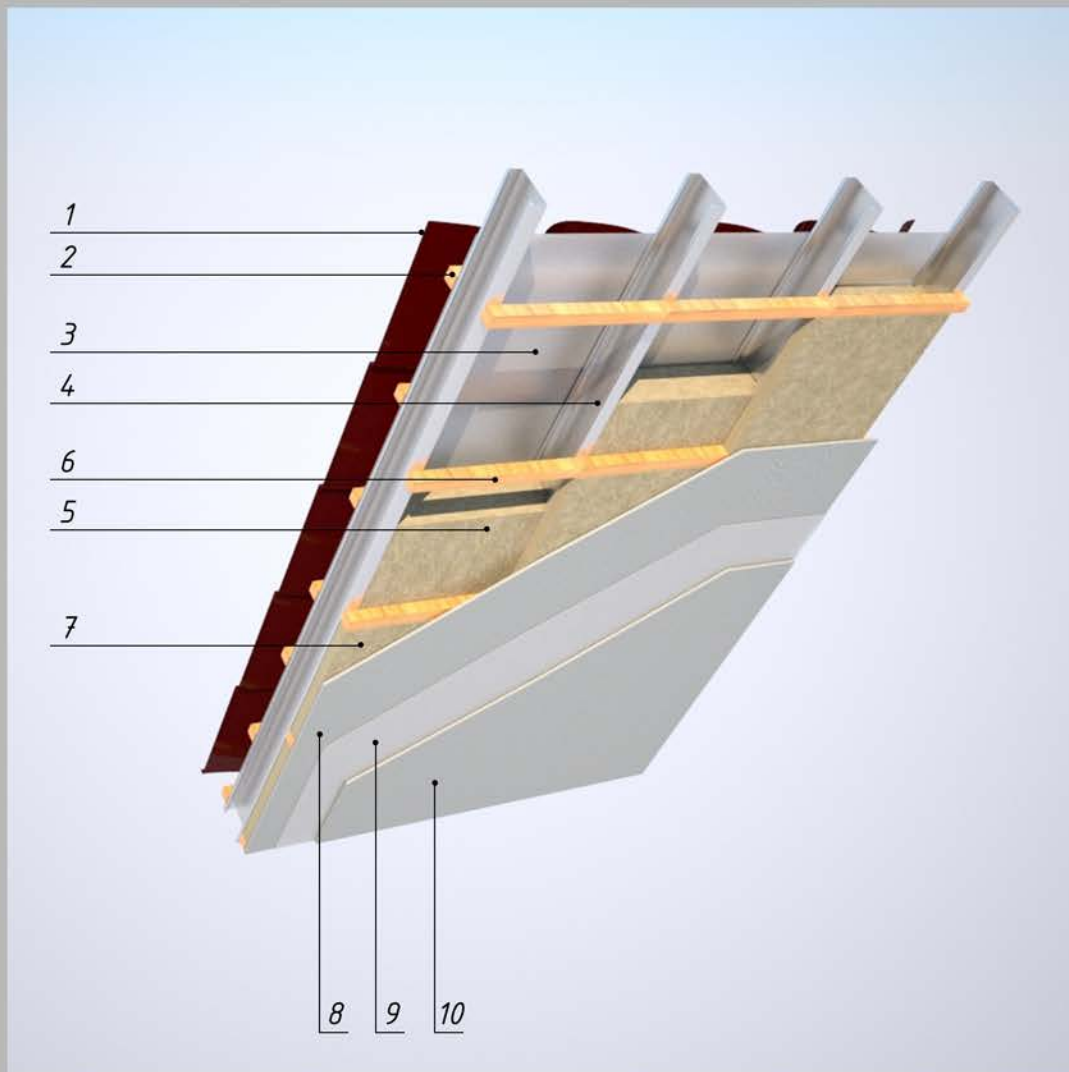
ВИД С УЛИЦЫ



1. Кровельный материал
2. Обрешетка: брус 50x50мм.
3. Ветро-гидроизоляционная пленка
4. Профиль стропильный
5. Утеплитель минераловатный D=35кг/м<sup>3</sup>
6. Внутренняя обрешетка: брус 50x50мм.
7. Утеплитель минераловатный 50мм.
8. ГКЛ
9. Пароизоляционная пленка
10. ГКЛ

# КОНСТРУКТИВНЫЕ РЕШЕНИЯ СОСТАВА КРОВЛИ

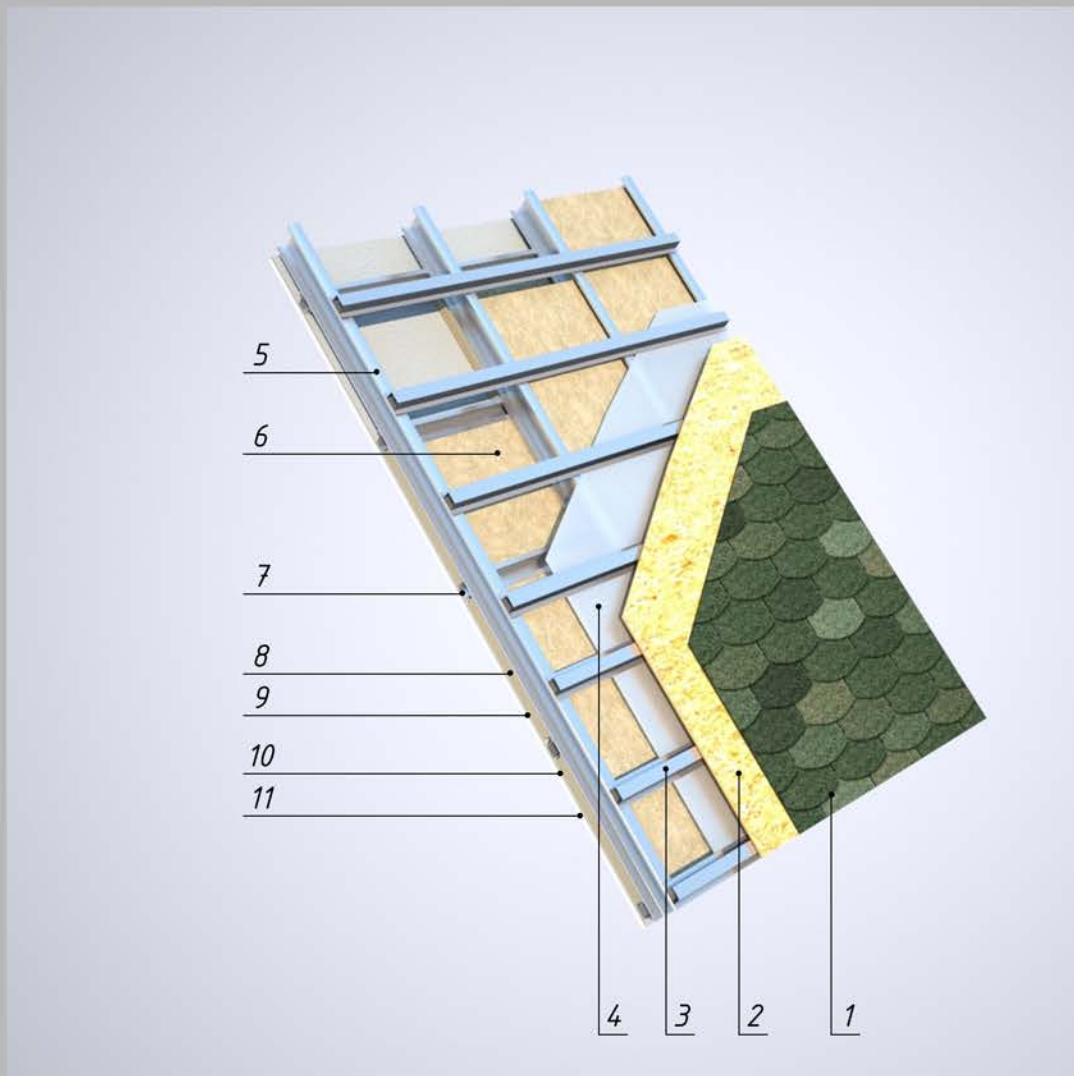
ВИД ИЗ ПОМЕЩЕНИЯ



1. Кровельный материал
2. Обрешетка: брус 50x50мм.
3. Ветро-гидроизоляционная пленка
4. Профиль стропильный
5. Утеплитель минераловатный  $D=35\text{кг/м}^3$
6. Внутренняя обрешетка: брус 50x50мм.
7. Утеплитель минераловатный 50мм
8. ГКЛ
9. Пароизоляционная пленка
10. ГКЛ

# КОНСТРУКТИВНЫЕ РЕШЕНИЯ СОСТАВА КРОВЛИ

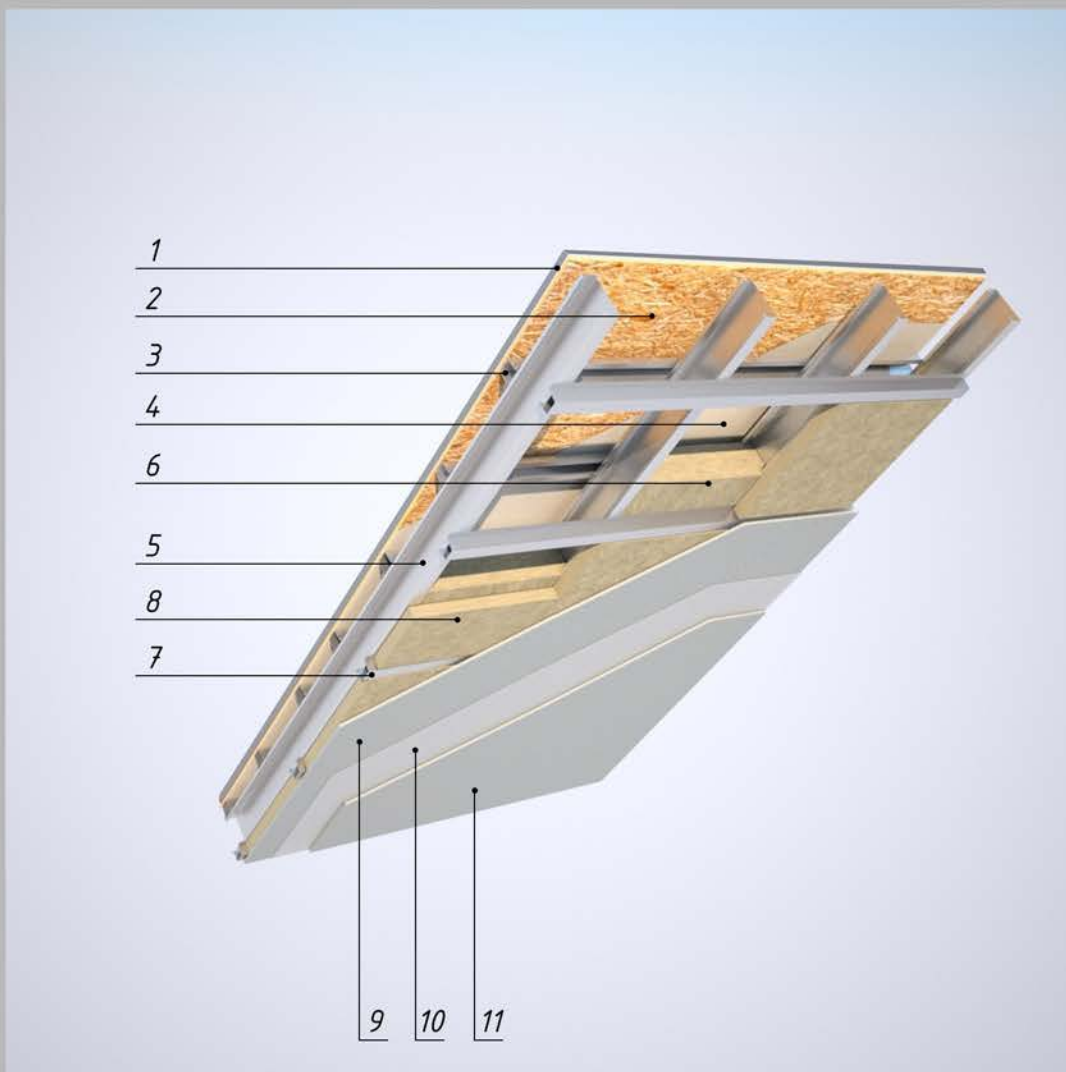
ВИД С УЛИЦЫ



1. Кровельный материал
2. Плитный материал обшивки (фанера, OSB)
3. Обрешетка: шляпный профиль 45x1,5(2)мм.
4. Ветро-гидроизоляционная пленка
5. Профиль стропильный
6. Утеплитель минераловатный D=35кг/м<sup>3</sup>
7. Внутренняя обрешетка: шляпный профиль 45x1мм.
8. Утеплитель минераловатный 50мм
9. ГКЛ
10. Пароизоляционная пленка
11. ГКЛ

# КОНСТРУКТИВНЫЕ РЕШЕНИЯ СОСТАВА КРОВЛИ

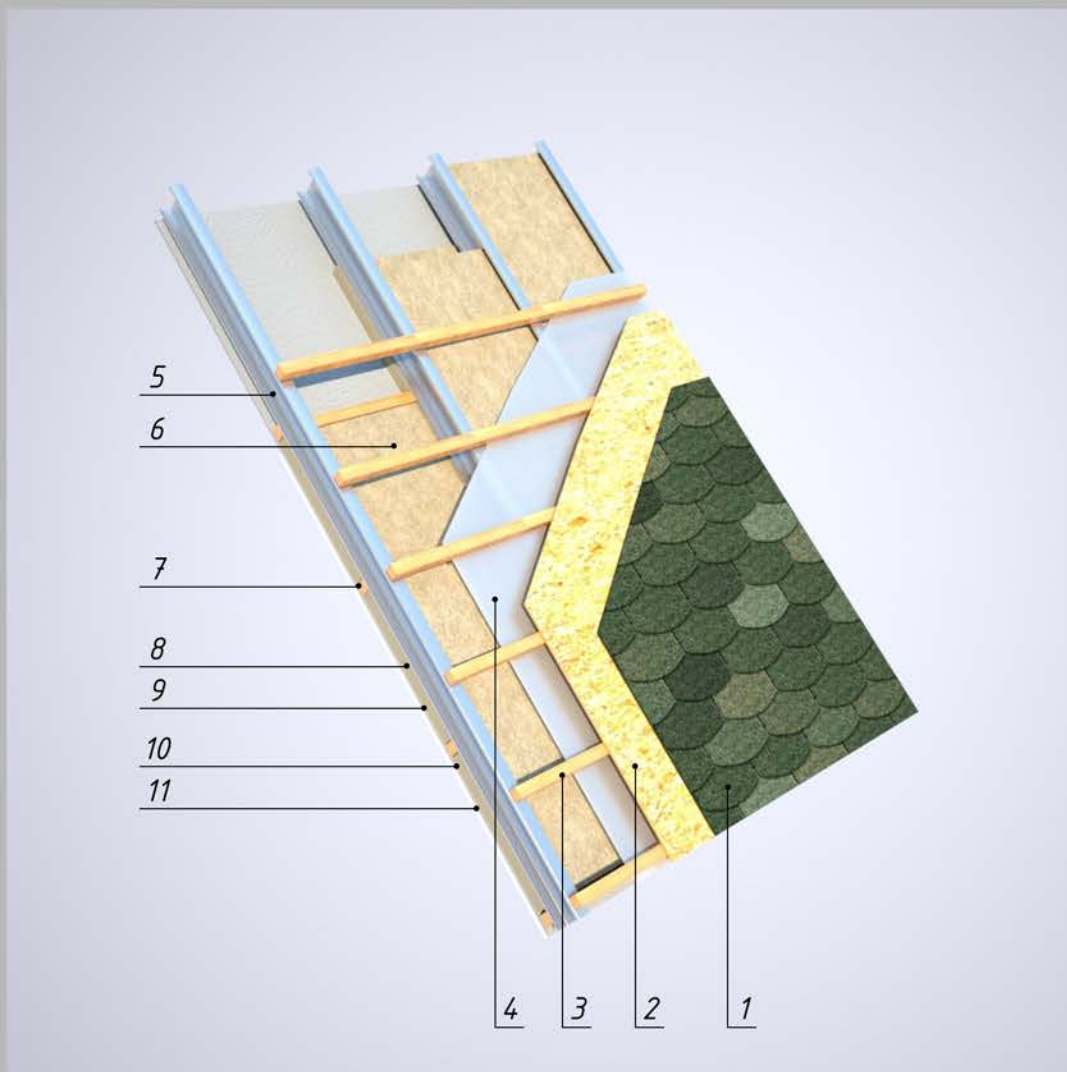
ВИД ИЗ ПОМЕЩЕНИЯ



1. Кровельный материал
2. Плитный материал обшивки (фанера, OSB)
3. Обрешетка: шляпный профиль 45x1,5(2)мм.
4. Ветро-гидроизоляционная пленка
5. Профиль стропильный
6. Утеплитель минераловатный D=35кг/м<sup>3</sup>
7. Внутренняя обрешетка: шляпный профиль 45x1мм.
8. Утеплитель минераловатный 50мм
9. ГКЛ
10. Пароизоляционная пленка
11. ГКЛ

# КОНСТРУКТИВНЫЕ РЕШЕНИЯ СОСТАВА КРОВЛИ

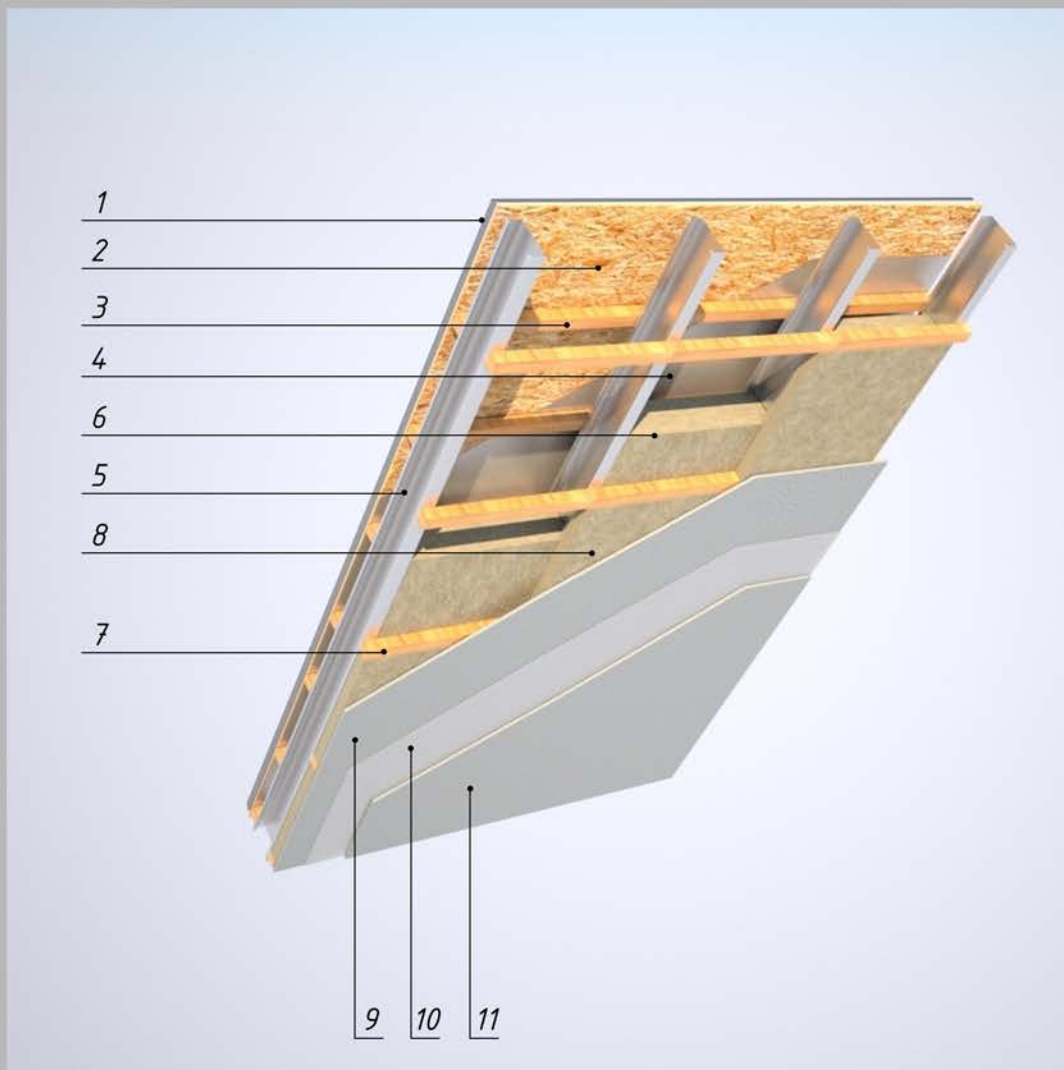
ВИД С УЛИЦЫ



1. Кровельный материал
2. Плитный материал обшивки (фанера, OSB)
3. Обрешетка: брус 50x50мм.
4. Ветро-гидроизоляционная пленка
5. Профиль стропильный
6. Утеплитель минераловатный D=35кг/м3
7. Внутренняя обрешетка: брус 50x50мм.
8. Утеплитель минераловатный 50мм
9. ГКЛ
10. Пароизоляционная пленка
11. ГКЛ

# КОНСТРУКТИВНЫЕ РЕШЕНИЯ СОСТАВА КРОВЛИ

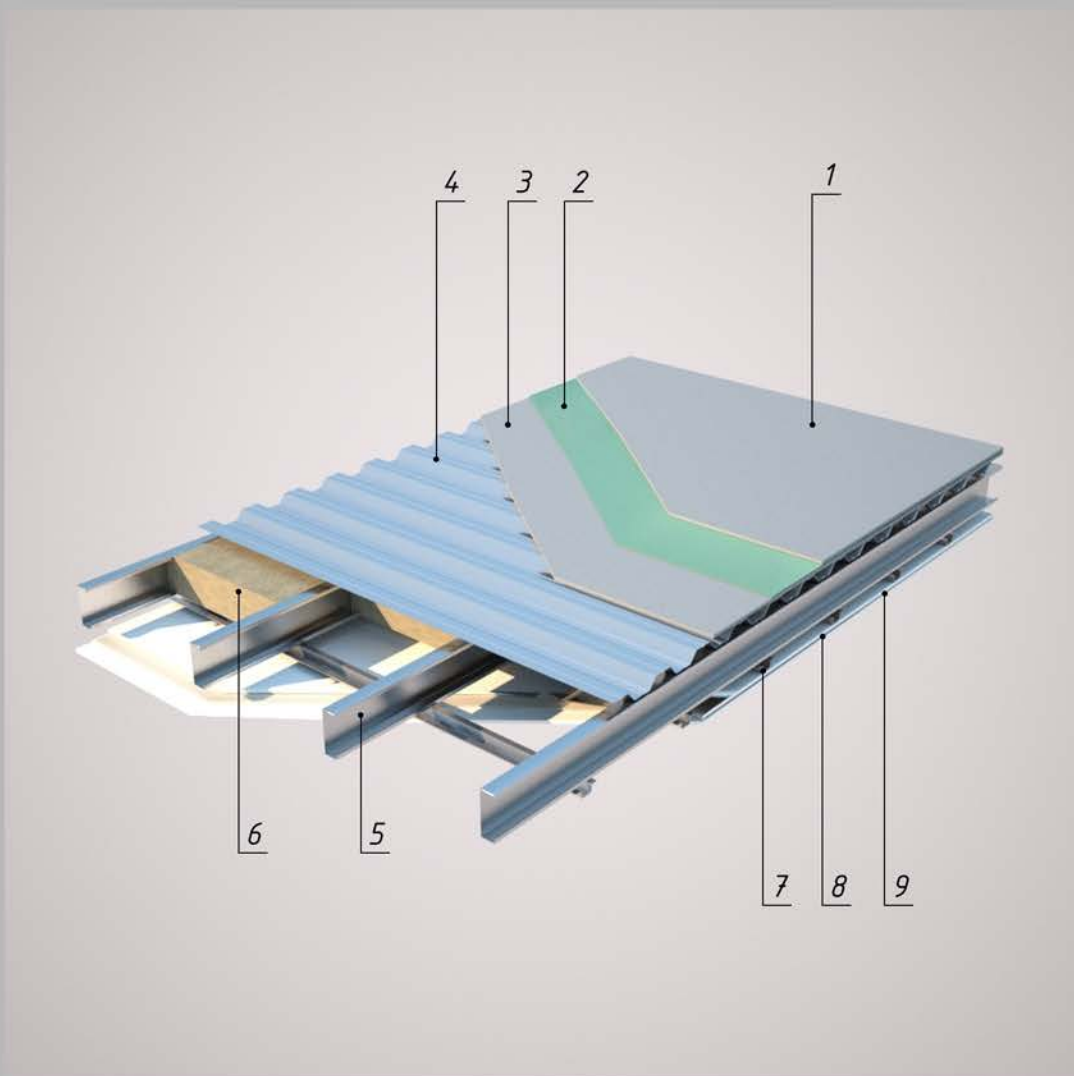
ВИД ИЗ ПОМЕЩЕНИЯ



1. Кровельный материал
2. Плитный материал обшивки (фанера, OSB)
3. Обрешетка: брус 50x50мм.
4. Ветро-гидроизоляционная пленка
5. Профиль стропильный
6. Утеплитель минераловатный  $D=35\text{кг/м}^3$
7. Внутренняя обрешетка: брус 50x50мм.
8. Утеплитель минераловатный 50мм
9. ГКЛ
10. Пароизоляционная пленка
11. ГКЛ



## КОНСТРУКТИВНЫЕ РЕШЕНИЯ СОСТАВА ПЕРЕКРЫТИЯ



1. ГКЛ
2. Звукоизоляционная пленка
3. ГКЛ
4. Профнастил НС-35-1000-0.8
5. Профиль балочный
6. Утеплитель минераловатный D=35кг/м<sup>3</sup>
7. Обрешетка: шляпный профиль 25x1мм.
8. ГКЛ
9. ГКЛ